



„Alte“ Volksschule (2-klassig) mit der Luthereiche
Spitze Schleddehauser Weg – Seelbachweg
(„Dreiländereck“ Darum-Gretesch-Lüstringen)



h. 27

„Neue“ Volksschule am Schlederauer Weg – Baujahr 1925
(gegenüber der „alten“ Volksschule)



„Neue“ Volksschule am Schleddehauser Weg – Baujahr 1925



Katholische Schule an der Waldstraße 1952
Lehrer Pahl mit den Söhnen Bernhard und Arnold

(Foto: A. Pahl)



Katholische Schule an der Waldstraße
Gartenseite Frühling 1954

(Foto: A. Pahl)



Waldschule und Turnhalle auf dem Lüstringer Berg

(Postkarte von 1957)



Ausflugstokal zum Berghaus (Voßkühler-Schwarze)



Ausflugslokal Zum Berghaus - Garten



Feldteichsmühle – Mindener Str.
(kurz dahinter kreuzt jetzt die A33)



Haus Hofmeier – Mindener Str.
(später Gaststätte Pentermann,
heute: griechisches Restaurant „Korfu“)



Zur Erholung - Gastwirtschaft Heckmann
Lüstringen-Ost, Mindener Str. - Ecke Darumer Str.



Hof Sieckmann (später Pohlschneider) nach Luftangriff 1941



Hof Steinmeier – erbaut 1802



Hof Steinmeier 1985



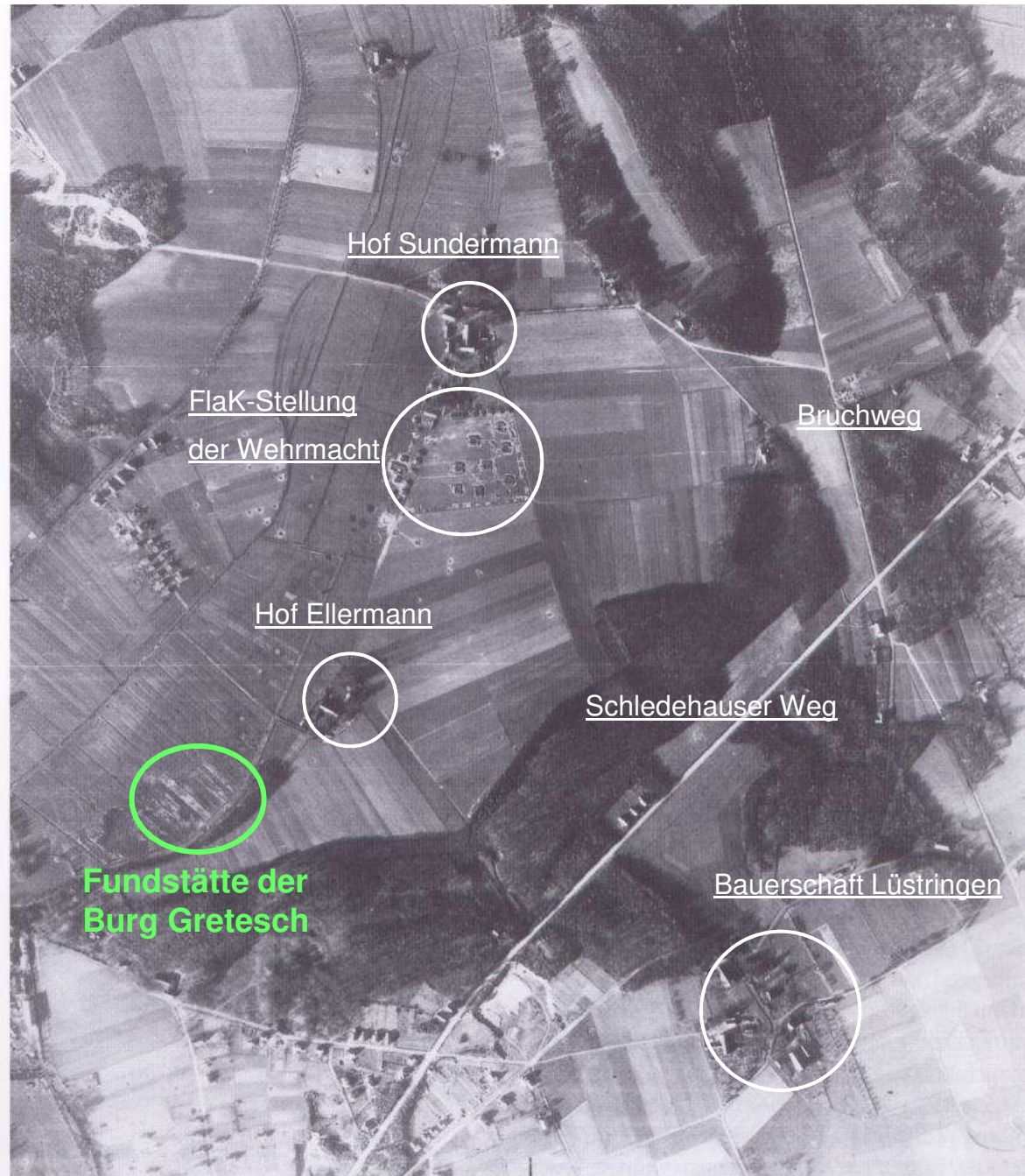
Hof Tiemann - erbaut 1859 – Aufnahme von ca.1914



Hof Tiemann - 1985



Kallmeyer – Mindener Str. (heute Blumen Dübber)



Luftbild vom
03.04.1945

Dieses Bild
war die
Grundlage für
die
Entdeckung
der
Burg Gretesch



Milchhändler Timm – 1911, Lüstringen-Ost, Mindener Str.



Milchhändler Timm – 1931, Lüstringen-Ost, Mindener Str.



Mindener Str. – mit Granitpflaster + Kastanie 1961



NSV Kindergarten Ziegeleiplatz 1940
heute: Druckerei Stockmann



Pfingsttreffen 1939 Waldstr. (Platz vor dem HJ-Heim)



Schledehauser Weg - 1933



Schledehauser Weg



Schledehauser Weg – Notstandsarbeiten 1939
im Hintergrund Lehrerwohnhaus + „alte“ Volksschule



Schmiede Guhe Mindener Str.



Schoeller 1987



Haus Stadtweg Nr. 9 - nach Bombenangriff am 27.06.1940



Meyer-Potthoff - 1985



Winter 1985: Steinmeiers Wiese (oben: Schleddehauser Weg)

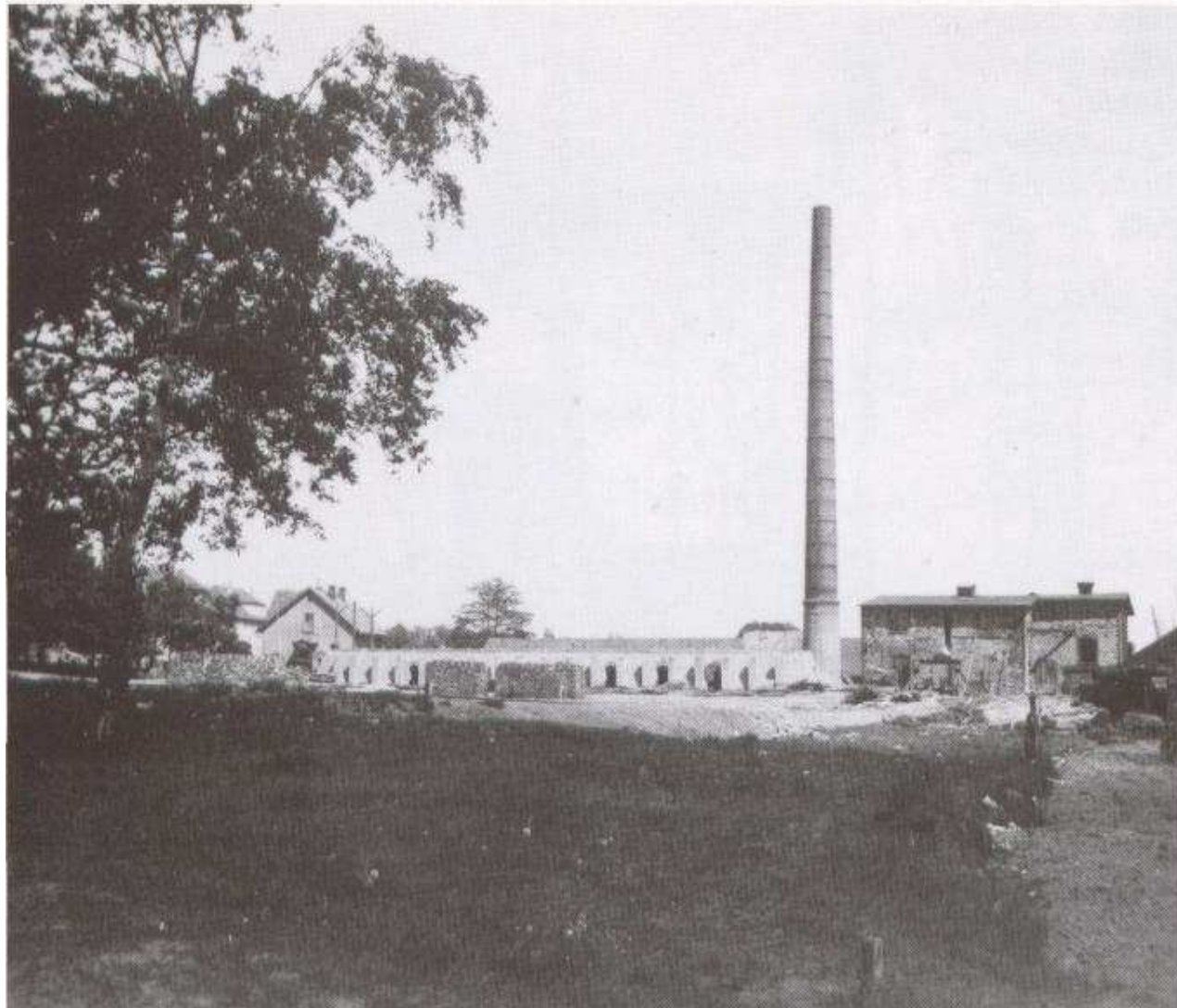


Ziegelei Lüstringen Mindener Str.

Bürgerverein Darum-Gretesch-Lüstringen e. V.



Ziegelei Lüstringen



Ziegelei Lüstringen – im Abbruch



Barackenlager Ziegeleiplatz
v.1941-1945 Lager für Zwangsarbeiter, nach 1945 Flüchtlingsdurchgangslager



Ziegeleiplatz – Kindergartengruppe ca. 1941
(oben: Mindener Str. mit der Gastwirtschaft Greger)