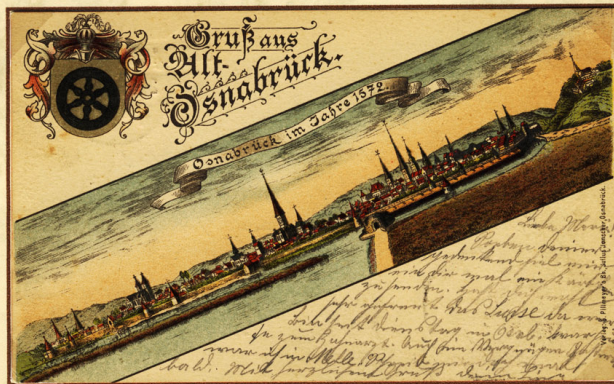


Osnabrück - Stadt des Friedens

OSNABRÜCK

Stadt des Friedens



AK gelaufen von Osnabrück nach Lübbecke 24.11.(18)99

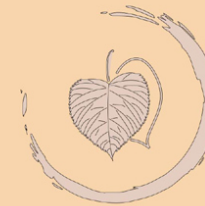
Schöne Erinnerungen...
Eine Reise in die Vergangenheit
mit

ANSICHTSKARTEN



Bürgerverein

Darum-Gretesch-Lüstringen e. V.



DARUM 1090

GRETESCH 1241

LÜSTRINGEN 1253

a.D. 2003

Aus der Sammlung von
Helmut Riecken



Bürgerverein Darum-Gretesch-Lüstringen e. V.



Ausflugslokal zum Berghaus



Gartenanlage

Lüstringen, Bez. Osnabrück



Zum Berghaus



Ansichtskarten von 1920 und 1955
Ausflugslokal „Zum Berghaus“ Vosskühler-Schwarze.



Bürgerverein Darum-Gretesch-Lüstringen e. V.



Ansichtskarte von 1974



Bürgerverein Darum-Gretesch-Lüstringen e. V.



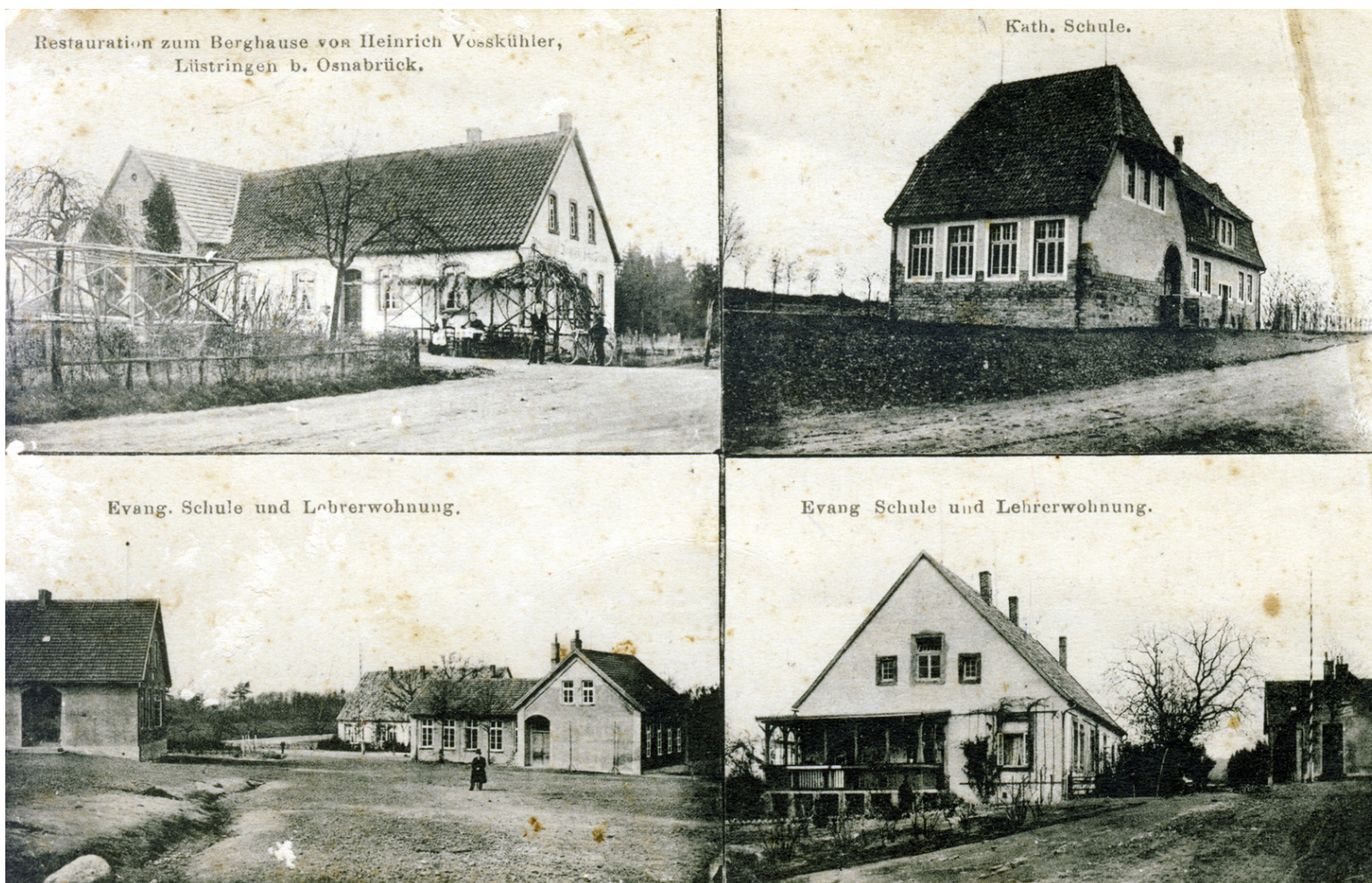
Jugend- und Landheim der Ortsgruppe Osnabrück im D. H. V. in Darum.

Ansichtskarte von ca. 1920 - Werries Kotten

D.H.V. = „Deutschnationaler Handlungsgehilfen-Verband“, bestand von 1893-1933.



Bürgerverein Darum-Gretesch-Lüstringen e. V.



Ansichtskarte von ca. 1910

Schulen in Darum-Gretesch-Lüstringen und Restauration zum Berghaus.



Bürgerverein Darum-Gretesch-Lüstringen e. V.



Ansichtskarte von ca. 1910

Vogelsangweg mit Blick auf Lehrerwohnhaus und Schule.



Bürgerverein Darum-Gretesch-Lüstringen e. V.



Ansichtskarte von ca. 1900

Schule, Lehrerwohnhaus und Gastwirtschaft Vosskühler.



Bürgerverein Darum-Gretesch-Lüstringen e. V.



Ansichtskarte von 1901

Gastwirtschaft Heckmann in Lüstringen-Ost.



Bürgerverein Darum-Gretesch-Lüstringen e. V.

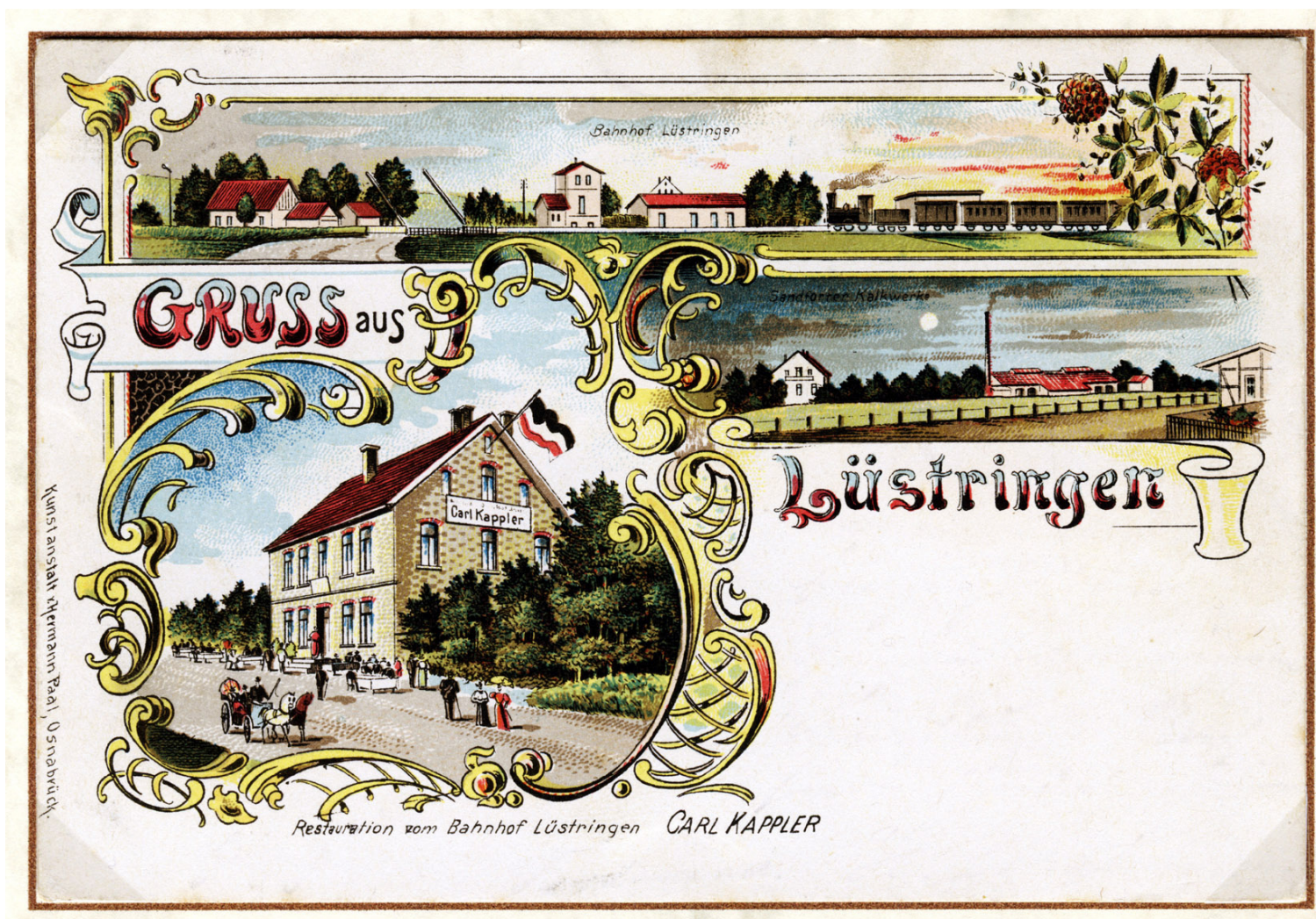


Ansichtskarte von 1914

Gastwirtschaft Heckmann in Lüstringen-Ost.



Bürgerverein Darum-Gretesch-Lüstringen e. V.



Ansichtskarte von 1911

Bahnhof und Gaststätte am Bahnhof, Inh. Carl Kappler.



Bürgerverein Darum-Gretesch-Lüstringen e. V.



Ansichtskarte von 1912

Bahnhof und Gaststätte am Bahnhof, Inh. Franz Heuer, später Heinken Becker.



Bürgerverein Darum-Gretesch-Lüstringen e. V.



Ansichtskarte von 1955

Gastwirts-Ehepaar Heinrich und Agnes Struck in der Bahnhofsgaststätte.
Der Bahnhof bekam in den 1930-Jahren eine eigenständige Gastronomie.



Bürgerverein Darum-Gretesch-Lüstringen e. V.

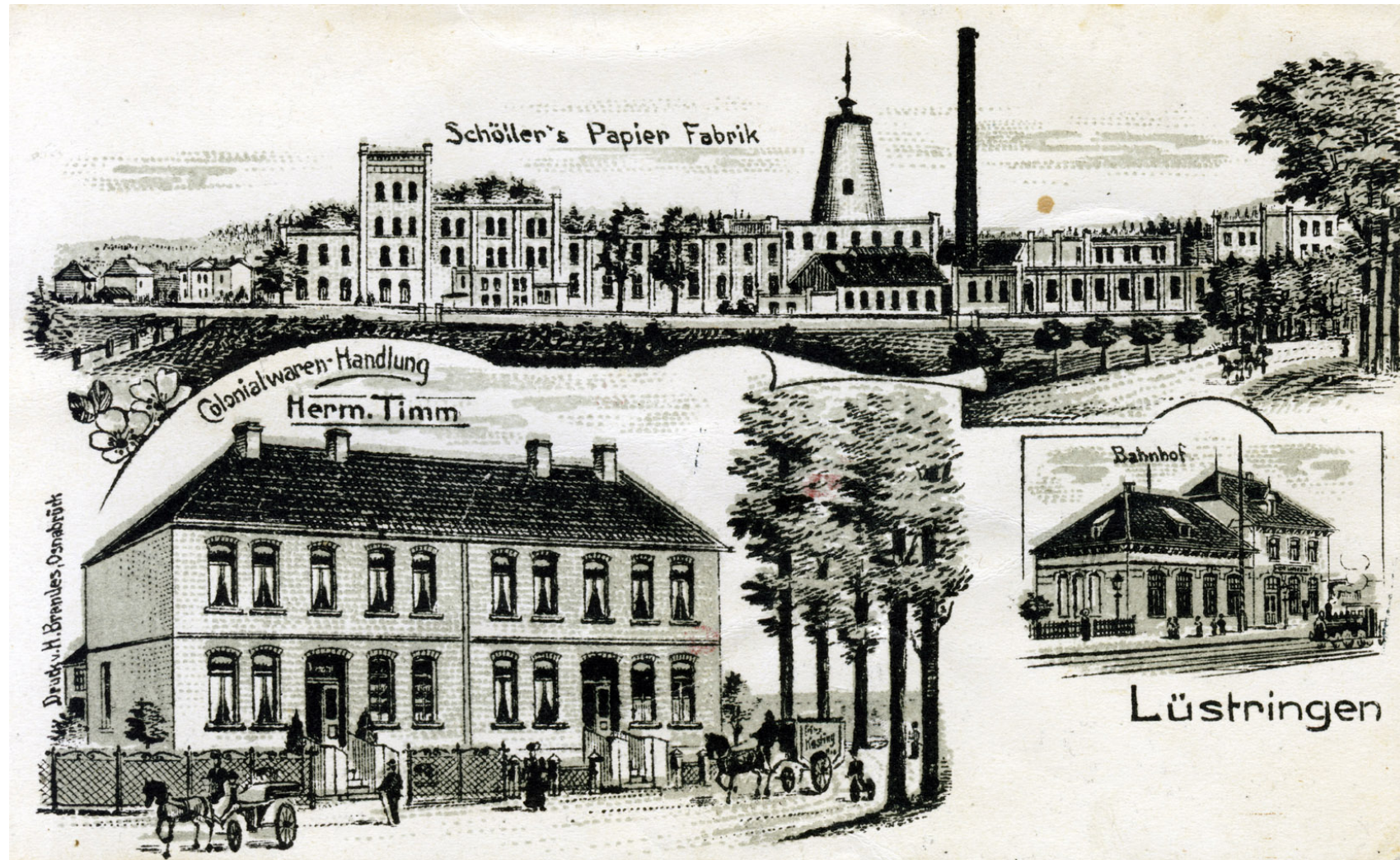


Ansichtskarte von ca. 1960

Auf dem Luftbild sind zu erkennen: 1. Bahnhof Lüstringen, 2. Sudania Wäschefabrik, 3. Tapetenfabrik Borges, 4. weiße Ziegelei, 5. Werkshallen der Fa. Röscher, 6. Fa Nilsson.



Bürgerverein Darum-Gretesch-Lüstringen e. V.



Ansichtskarte von ca. 1910

Im linken Teil des Hauses Mindener Straße 300 (ehemals Timm) sind heute Wohnungen.
Im rechten Teil (ehemals Diekmann/Lindemann) befindet sich z. Zt. ein AXA-Versicherungsbüro.



Bürgerverein Darum-Gretesch-Lüstringen e. V.



*Grufs
aus
Lüstringen*



Ansichtskarte von 1943

Im Hintergrund vom Kaufhaus Reffelt (heute OLB), ist das Haus Bredemeyer zu erkennen.
Es wurde 1944 von Bomben zerstört. Heute steht hier das Haus Hasewinkel Nr. 5.



Bürgerverein Darum-Gretesch-Lüstringen e. V.



Mindener Straße,
Blickrichtung stadtauswärts,
Standort: vor Geschäft Piccolino.



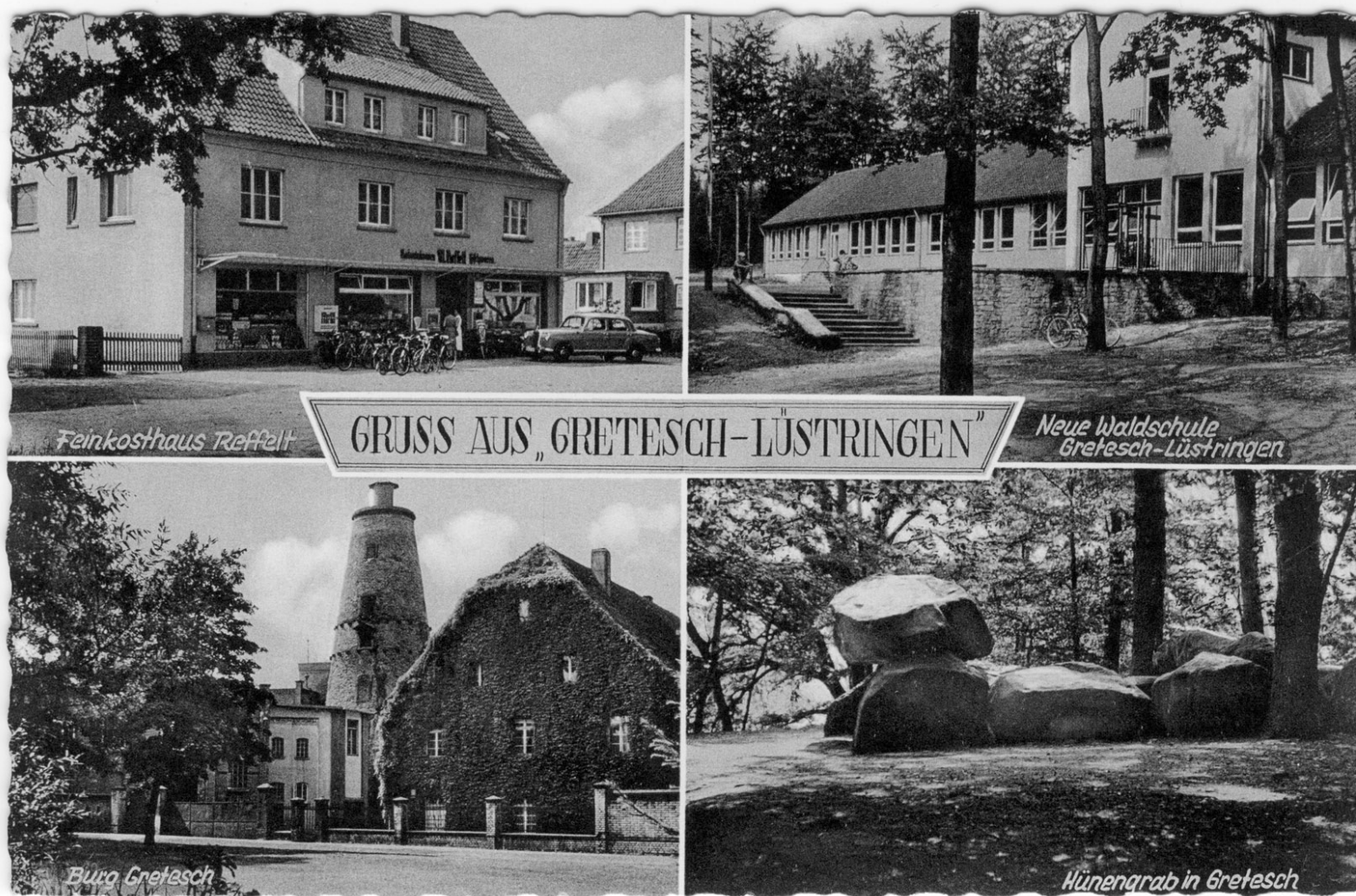
Mindener Straße,
Blick auf die Gaststätte Greger-Schlie
Heute: Sozialkaufhaus „Der Laden“.

Gruß aus Lüstringen

Ansichtskarte von 1935



Bürgerverein Darum-Gretesch-Lüstringen e. V.



Ansichtskarte von 1959



Bürgerverein Darum-Gretesch-Lüstringen e. V.



Marienkirche



Waldschule



Gruß aus Lüstringen



Petrus-Kirche

Ansichtskarte von 1962



Bürgerverein Darum-Gretesch-Lüstringen e. V.



Ansichtskarte von 1962

Lüstringen zwischen Mindener Straße und Stadtweg.



Bürgerverein Darum-Gretesch-Lüstringen e. V.



Ansichtskarte von 1962

Lüstringen „Steinkuhlenfeld“.



Bürgerverein Darum-Gretesch-Lüstringen e. V.



Ansichtskarte von 1896

Gretescher Turm.



Bürgerverein Darum-Gretesch-Lüstringen e. V.



Ansichtskarte von 1901

Gretescher Turm mit Schoeller und Hünengrab.



Bürgerverein Darum-Gretesch-Lüstringen e. V.



Ansichtskarte von 1907
Gretescher Turm, Inh. H. Lömker.



Bürgerverein Darum-Gretesch-Lüstringen e. V.



Ansichtskarte von ca. 1914
Gretescher Turm, Inh. Heinrich Wesch.



Bürgerverein Darum-Gretesch-Lüstringen e. V.



Teufelssteine (Germanische Grabsteine) in Lüstringhausen b. Osnabrück

Ansichtskarte von ca. 1910 – die „Teufelssteine“
man beachte den Ortsnamen „Lüstringhausen“



Bürgerverein Darum-Gretesch-Lüstringen e. V.



Ansichtskarte von 1909 – die „Lüstringer Steine“



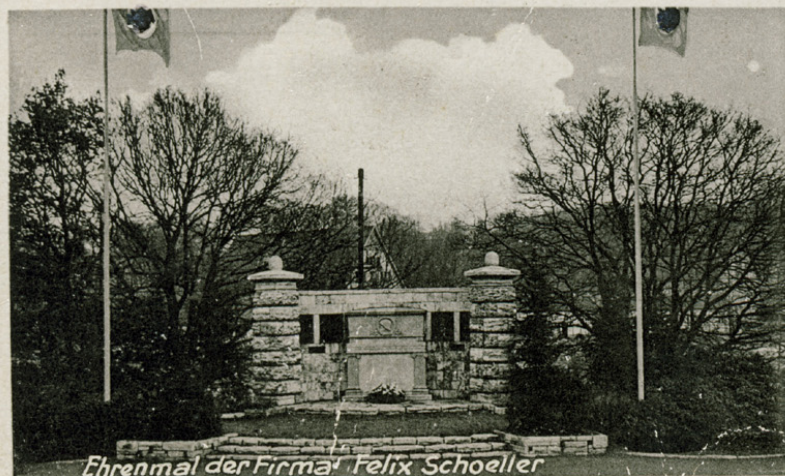
Bürgerverein Darum-Gretesch-Lüstringen e. V.



Ansichtskarte von 1912 - die „Sundermann Steine“



Bürgerverein Darum-Gretesch-Lüstringen e. V.



Ansichtskarte von 1938

Lebensmittelgeschäft Düsing, Ehrenmal der Fa. Schoeller nahe Pförtner Süd und Hünengrab.



Bürgerverein Darum-Gretesch-Lüstringen e. V.



Ansichtskarte von 1938

Ludwigshalle Hehmann, Belmer Straße 335.



Bürgerverein Darum-Gretesch-Lüstringen e. V.



Ansichtskarte von 1938

Ludwigshalle Hehmann, Belmer Straße 335.



Bürgerverein Darum-Gretesch-Lüstringen e. V.



Ansichtskarte von ca. 1952

Ludwigshalle Hehmann, Saal.



Bürgerverein Darum-Gretesch-Lüstringen e. V.



Ansichtskarte von 1962



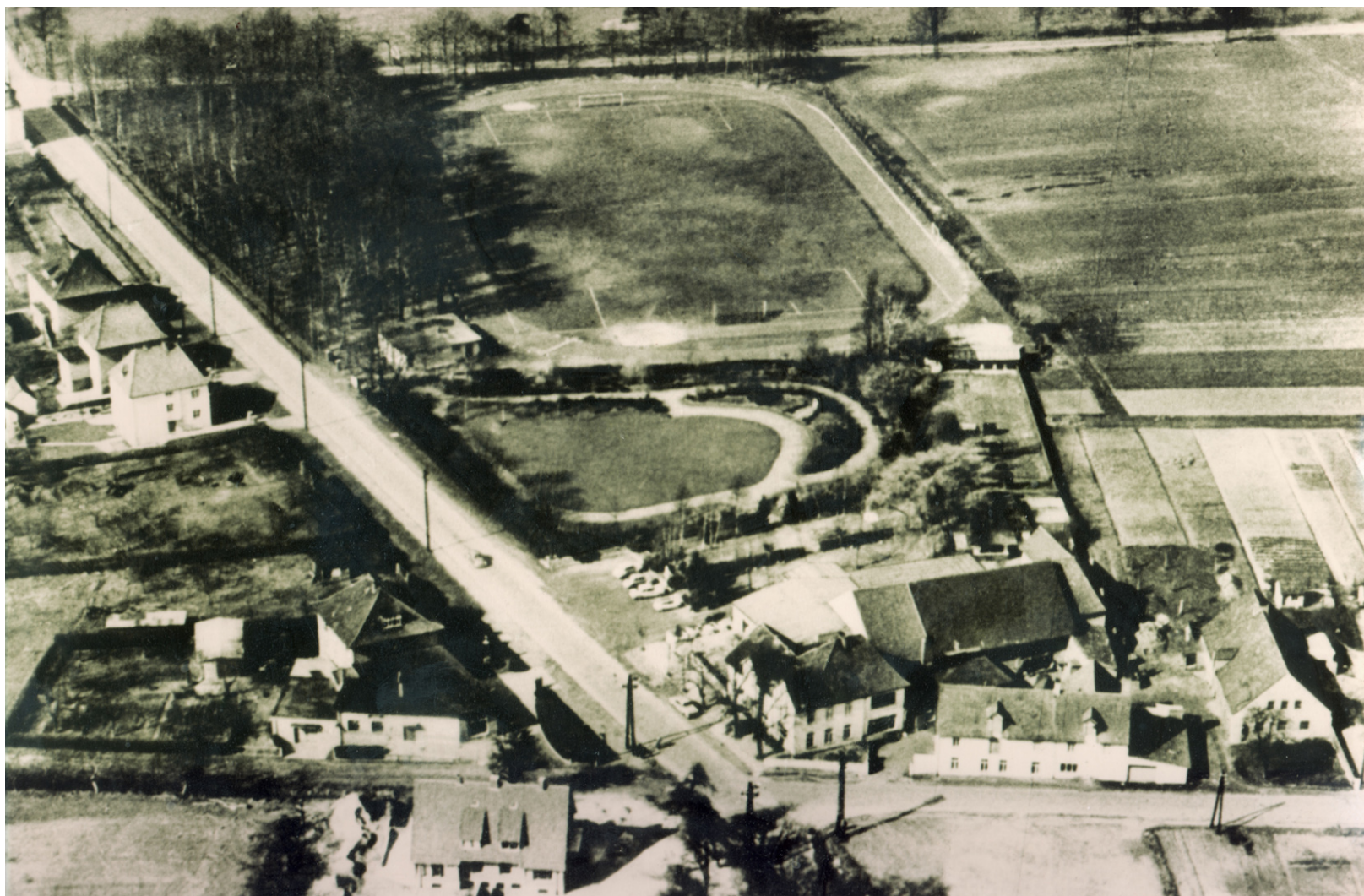
Bürgerverein Darum-Gretesch-Lüstringen e. V.



Ansichtskarte von 1962



Bürgerverein Darum-Gretesch-Lüstringen e. V.



Ansichtskarte von ca. 1955

Belmer Straße mit Ludwigshalle Hehmann, Fernseh- und Elektrogeschäft Duhme und TSG-Sportplatz.